

A photograph of the Milan Cathedral (Duomo di Milano) at night, illuminated against a dark blue sky. The cathedral's intricate Gothic architecture, including its numerous spires and the central rose window, is clearly visible. The foreground shows the Piazza del Duomo with its characteristic geometric tile patterns. The overall scene is dimly lit, with the primary light source being the cathedral's own lights and the ambient city lights.

Tambrella

GET REAL @ GO REAL

DER BERAUBENDE DUFT DES ITALIENISCHEN LEBENSGEFÜHLS

Ein weltweites Markenzeichen zu werden, ist ein Privileg, das nur wenige erreichen können. Der Name "Lambretta" ist in die Geschichte eingraviert. Er hat den unverwechselbaren Duft des italienischen Lifestyles und lässt niemanden unberührt.

1947 kam die erste Lambretta auf die Straßen von Mailand. Bald darauf erobern neue Modelle die Straßen auf allen Kontinenten. Die Lambretta wird zu einem Objekt der Begierde; zu einer modernen Ikone...

Sie bleibt ihren Fahrern, den Lambrettisti, treu, dank ihrer hervorragenden Qualität und ihres charakteristischen italienischen Designs. Lambretta wird zu einem Lebensstil.

Unsere Modelle haben seit ihrer Einführung die Aufmerksamkeit und die Herzen von Millionen von Menschen auf der ganzen Welt erobert.

EINE MARKE DIE EINE
ÄRA PRÄGT, DIE MIT
MODE UND EXKLUSIVITÄT
VERBUNDEN IST

Jambretta
GET REAL © GO REAL

A nighttime cityscape featuring several modern skyscrapers with reflective glass facades. The buildings are illuminated from within, and their lights reflect on the glass surfaces. In the foreground, a road with multiple lanes is visible, showing light trails from vehicles. A tram track runs parallel to the road on the left. The sky is a deep blue, and the overall atmosphere is urban and modern.

Tambretta

GET REAL @ GO REAL

DIE MODELLE



V Special Series

V50 - V125



X Series

X125 - X300 SR
X300 GT - X300 GP



G Special

G350 - G350 II



V Special

Elegant und klar, eine Mischung aus Klassizismus und Moderne. Dies sind die besten Worte, um das Design der V Special Serie zu beschreiben. Eingeführt anlässlich des 70-jährigen Bestehens von Lambretta, feiert das Modell derzeit sein Revival. Frisch und lebendig. Jedes Detail ist darauf ausgerichtet, die 2 Modelle V50 und V125 untrennbar mit der Essenz ihrer Geschichte zu verbinden. Angefangen bei den abnehmbaren und austauschbaren, doppelschichtigen Seitenverkleidungen. Die Basis ist eine raffinierte Halbschalenstahlkonstruktion, inspiriert von den prestigeträchtigen Konstruktionen der Vergangenheit. Der halbdigitale Tachometer kombiniert klassisches und modernes Design und bietet eine nahtlose Integration von Analog- und LCD-Anzeige. Dazu gehört eine Funktion, mit der sich die Farbe des Bildschirms in bis zu 7 Varianten einstellen lässt.

Die moderne LED-Beleuchtung lässt die V Special im Straßenbild erstrahlen, während die solide Bremsleistung durch eine Doppelscheibenbremse sichergestellt wird. Die V Special ist das Einsteigermodell der weltweiten Lambretta-Palette, bereit diejenigen zu erfreuen, die den Geist der Marke kennenlernen möchten.



**Mehr als nur Etikette,
es ist das Lambretta-Gefühl.**

Drehen Sie den Zündschlüssel, lassen Sie den Alltag hinter sich und spüren Sie die pure Leidenschaft bei jeder Fahrt.

SPECIAL **V125**



Die ikonische Lambretta

Wunderbar retro mit den ikonischen Lambretta-Emblemen, die die Lambretta DNA von Generation zu Generation weitergegeben haben.



Neues Design, neue Farben

Aufregendes, klassisches italienisches Design mit wunderschönen Farben in dieser wunderbaren Kollektion. Zu den Farben gehören unter anderen Lucido White (die Farbe der Perfektion, 'Lucido' ist der italienische Name für den Glanz, der die weisse Farbe zu mehr Helligkeit führt) und Milano Black. (Die Farbe der Unsterblichkeit und des Charismas. So charmant wie das perfekte Mailand, Italien bei Nacht.)

Voll-LED-Beleuchtungssystem

Voll-LED-Beleuchtungssystem in aussergewöhnlichem Design mit der Form der Lambretta-DNA und dem eingebauten Logo, das nicht nachzuahmen ist.



Halb-Digitales Display

Die Kombination von klassischem und modernem Design auf einem halbdigitalen Display, das analoge und LCD (Liquid Crystal Display) nahtlos integriert. Und es hat auch eine weitere Funktion, mit der die Farbe des Bildschirms auf eine von bis zu 7 Farben eingestellt werden kann.



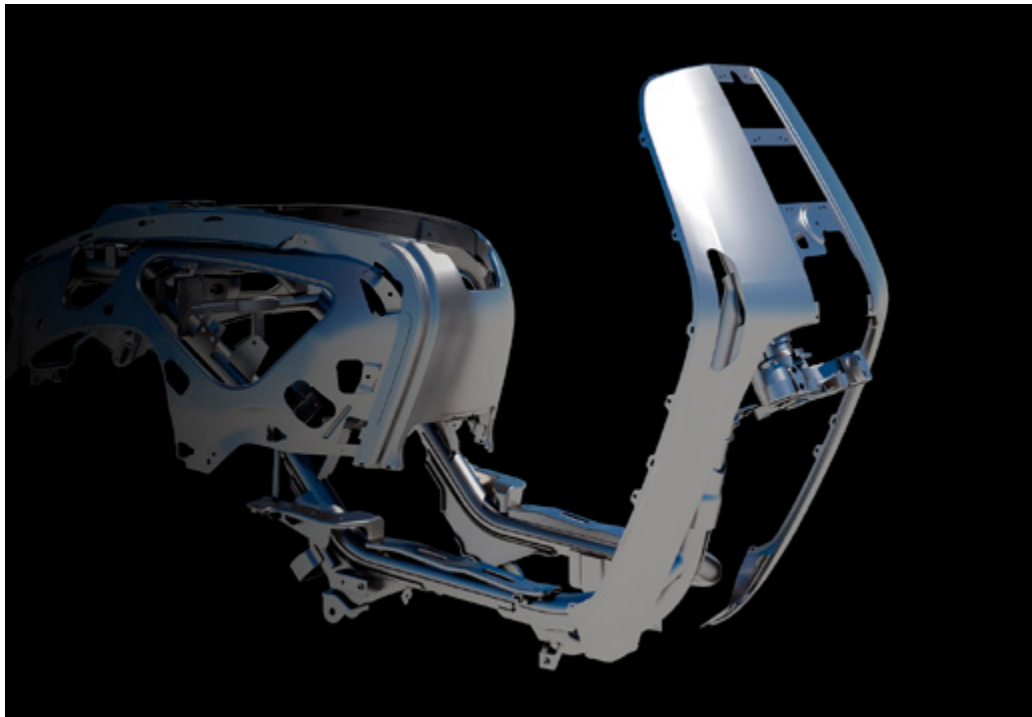
Legendäre Designs

Einzigtiger Lambretta Hupentrichter mit legendären Designs aus der Vergangenheit, die bis in die Gegenwart überliefert wurden.

Lambretta
GET REAL GO REAL

Metallhandwerk

Lambretta stellt die doppellagige Seitenverkleidung vor. Die Basis bildet ein ausgeklügelter Mittelträger aus 1,2 mm starkem Stahl, der sich in einer Flugzeugprofil-Architektur zu den Seiten hin ausdehnt. Diese Konstruktion ermöglicht es Lambretta-Besitzern nicht nur, ihren Motor leicht zu erreichen, sondern vermeidet auch unnötiges Zusatzgewicht. Die Seiten werden dann mit Seitenteilen verkleidet, die in verschiedenen Formen und Farben geliefert werden können. Die Standardausführung des V Special ist "monocolore".



Scheibenbremse

Bei der V Serie sind Scheibenbremsen mit Bosch CBS (combined brake system) verbaut. Dieses Kombibremssystem bringt Sie sicher zum stehen.



Led-Scheinwerfer

Voll-LED-Technik mit Tagfahrlicht und unverwechselbarem Lambretta-Logo.



Leichtmetallräder

Robuste und langlebige Leichtmetallräder für alle Straßenverhältnisse. Fahren Sie den ganzen Weg.



Auspuff

Der Schalldämpfer ist mit einem Hitzeschild ausgestattet und hat ein ansprechendes Design, passend zur V-Serie und zertifiziert nach der neuesten Abgasnorm EURO 5+.



Lambretta
GET REAL GO REAL



SPECIAL V50



- Voll-LED-Beleuchtung
- 12" Aluminiumräder
- Bosch CBS System



Farbe: Grün matt
Sitz: Schwarz



Farbe: Blau
Sitz: Schwarz



Farbe: Schwarz matt
Sitz: Schwarz

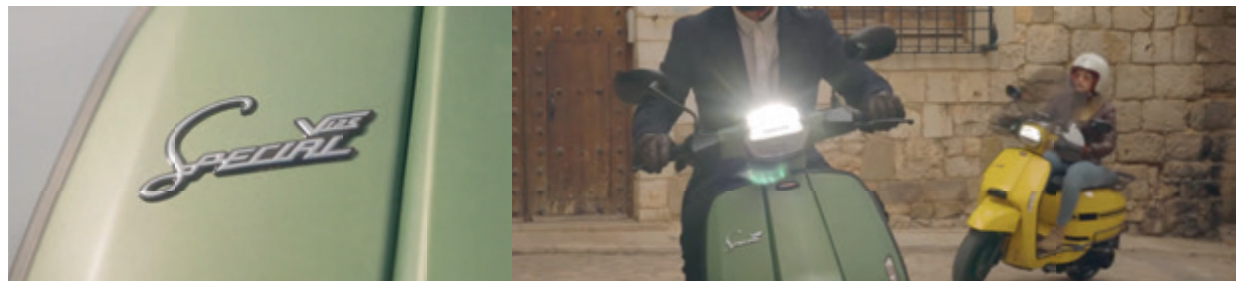


Farbe: Weiss
Sitz: Rot

MOTOR	
Motortyp	1 Zylinder, 4-Takt , Luftgekühlt
Hubraum	49 ccm
Kompressionsrate	11.0:1
Kraftstoffmanagement	EFI
Getriebe	Stufenlos, CVT
Zündung	ECU
Starter	E-Starter
Leistung	2,2 kW, 3PS (bei 8.000 U/min)
ABMESSUNGEN	
Länge	1890 mm
Breite	695 mm
Höhe	1130 mm
Radstand	1310 mm
Sitzhöhe	770 mm
Tankkapazität	6 L 2,3l/100km
CHASSIS	
Vorderreifen	110/70-12
Hinterreifen	120/70-12
Federung vorne	Teleskopgabel
Federung hinten	Mono-Federbein
Bremse vorne	Hydraulische Bremse, Bremsscheibe: Ø 220 mm
Bremse hinten	Mechanische Trommelbremse Ø 110 mm
Gewicht	118 kg



SPECIAL V125



Farbe: Grün matt
Sitz: Schwarz



Farbe: Blau
Sitz: Schwarz



Farbe: Schwarz matt
Sitz: Schwarz



Farbe: Weiss
Sitz: Rot

- Voll-LED-Beleuchtung
- 12" Aluminiumräder
- Bosch CBS System

MOTOR	
Motortyp	1 Zylinder, 4-Takt, Luftgekühlt
Hubraum	124.7 ccm
Getriebe	Stufenlos, CVT
Starter	E-Starter
Emissionsklasse*	Euro 5+
Leistung	8.4 kW bei 8'500 U/min
ABMESSUNGEN	
Länge	1890 mm
Breite	695 mm
Höhe	1115mm
Radstand	1340 mm
Sitzhöhe	770 mm
Tankkapazität	6.5 L
Consumption	2,2 L
CHASSIS	
Vorderreifen	110/70-12
Hinterreifen	120/70-12
Federung vorne	Hydraulische Gabel
Federung hinten	Monofederbein
Bremse vorne	Scheibe Ø 220mm hydraulic (CBS)
Bremse hinten	Scheibe Ø 220mm hydraulic (CBS)
Gewicht	134 kg



X Series

Die neue X-Serie ist von der Vergangenheit inspiriert, aber für die Zukunft konzipiert. Die X-Serie ist bereit, die Qualitäts- und Designansprüche einer neuen Generation von "Scooteristi" zu erfüllen. Die historische Seele von Lambretta verschmilzt mit der Technologie und dem Design von X125 und X300. Die X-Serie zeichnet sich durch sportliche, stromlinienförmige Formen aus, die an die typischen stilistischen Merkmale der legendären Lambretta der Vergangenheit erinnern. Das Design schafft eine Balance zwischen Eleganz und Innovation. Das außergewöhnlich gut durchdachte Voll-LED-Lichtsystem ist ein klares Beispiel für perfektes Aussehen und verbesserte Leistung. Hauptmerkmale sind die stählernen Seitenteile mit kantigen und starken rautenförmigen Linien.

Die atemberaubenden, schwingenden Vorderradaufhängungen sind die Markenzeichen des Lambretta-Erbes. Diese Federung ist bekannt für ihre außergewöhnlichen Fahreigenschaften, während die großzügige Doppelfederung an der Hinterachse Fahrbahnunebenheiten elegant abfedert.

Ein modernes schlüsselloses Startsystem bringt den X auf den höchsten Qualitäts- und Komfortstandard. Die wunderschöne Instrumentenanzeige bietet digitale Informationen auf dem TFT Display. Eine äußerst sichere Doppelscheibenbremsanlage inklusive ABS rundet die Ausstattung der neuen Ikone der Lambretta Modellpalette ab.



TFT-Display

Das Display ist mit TFT-Technologie ausgestattet und ermöglicht die Darstellung des Tachos mit scharfen Farben und einer Multifunktions-Informationsanzeige.



Armschwinge mit Scheibenbremse (ABS)

Mehr Sicherheit durch Scheibenbremse mit Antiblockiersystem (ABS), was ein sicherheitsrelevantes Anti-Schlupf-Bremssystem bei Rollern ist.



Hohe Motorleistung

275 ccm Automatikmotor mit Flüssigkeitskühlung.



Belüftung

Die Belüftungsöffnungen sind ein innovatives Design mit scharfer Formgebung und futuristischem Look.



Keyless System

Die Welt schreitet mit der Technologie voran. Wir haben daher die Lambretta mit der modernsten Technik ausgestattet.



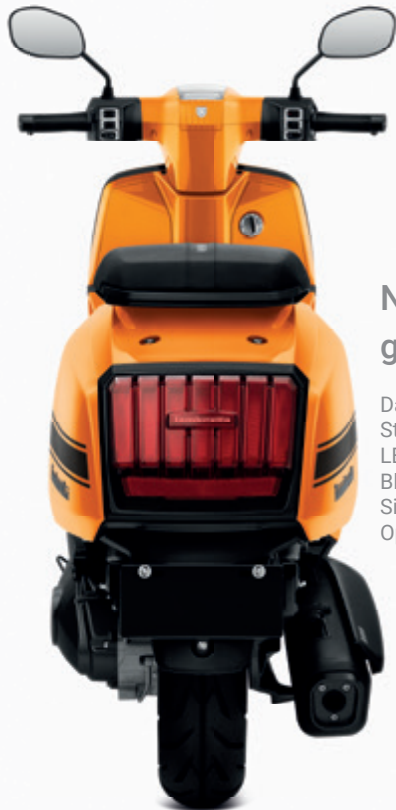
Bewahrte Identität, aber mehr Zukunft

Das einzigartige Lambretta-Horn mit dem neuen Design hat einen richtungsweisenden Look.



Der X-Schriftzug mit der typischen Lambretta-Optik

Bringt unsere Leidenschaft für die Marke Lambretta durch das ikonische Logo auf der Frontverkleidung zum Ausdruck.



Neues Design, gleicher Spirit

Das neue Design vereint Stil und Funktionalität – ein LED-Rücklicht mit integrierten Blinkern für maximale Sichtbarkeit und eine moderne Optik.



Voll-LED-Beleuchtungssystem

Die LED-Beleuchtung ist ein herausragendes Design-Element mit der Form der Lambretta-DNA und dem integrierten Logo, das nicht zu replizieren ist

Das legendäre Abzeichen

Das legendäre Wappenschild auf der schwarzen Gummifussmatte.



Von der Geschichte in die Zukunft

Die neue Lambretta X125 bewahrt in ihrem Design das perfekte Gleichgewicht zwischen klassischen und modernen Neo-Retro-Rollern. Dieses Modell zeichnet sich durch sportliche und scharfe Linien und ein innovatives Design aus.

X125

Digitales TFT Display

- Telefonverbindung
- 5 Themen
- 6 Helligkeitsstufen

Dekorkit

Eine sportliche Linie verläuft vom vorderen Kotflügel über die untere Kante der Karosserie bis zum Heck und spiegelt die Sportlichkeit des legendären italienischen Rollers wider.



Schnittige Linien

Integrierte LED-Blinker, große einstellbare Rückspiegel und schnittige Linien verleihen dem Design eine moderne Optik und maximale Funktionalität.





Farbe: Scuro Grey
Sitz: Schwarz



Farbe: Armaro Red
Sitz: Schwarz



Farbe: Super Black
Sitz: Schwarz



Farbe: Gemma White
Sitz: Schwarz

- Keyless System
- Voll LED Beleuchtung
- ABS Bremssystem

MOTOR	
Motortyp	1 Zylinder, 4-Takt, 4 Ventile, DOHC Flüssigkeitsgekühlt
Hubraum	124 ccm
Bohrung	58 x 47 mm
Getriebe	Stufenlos, CVT
Zündung	BOSCH
Starter	E-Starter
Emissionsklasse*	Euro 5+
Leistung	9,5 kW, PS (bei 9.500 U/min)
Drehmoment	11,5 Nm (bei 7.500 U/min)
ABMESSUNGEN	
Länge	1920 mm
Breite	740 mm
Höhe	1306 mm
Radstand	1370 mm
Sitzhöhe	790 mm
Tankkapazität	7 Liter 3,8l/100km
CHASSIS	
Vorderreifen	120 / 70-12 51M
Hinterreifen	130 / 70-12 56M
Federung vorne	Zweiarmkurzschwinge
Federung hinten	Doppelstoßdämpfer
Bremse vorne	Bremsscheibe: Ø 220 mm (ABS)
Bremse hinten	Bremsscheibe: Ø 220 mm (ABS)
Gewicht	174 kg

*gemäß EU-Verordnung (EU) 134/2014, Anhang VII

Zeitlose Farben

Lambretta erweckt die Erinnerungen an die ikonischen Super-Retro-Farben und die Seitenstreifen, inspiriert vom legendären Lambretta DL/GP Modell von 1969, wieder zum Leben.

Die Farben der Erinnerungen an eine klassische Legende das „Colors of Time“-Konzept.

X300 SR

Digitales TFT Display

- Telefonverbindung
- 5 Themen
- 6 Helligkeitsstufen

SR Dekorkit

Die legendären klassischen Musterdesigns vom DL/GP-Modell bis zum X300 SR.

SR Sitzbank

Die schwarze Sitzbank ist mit dem Lambretta-Logo bestickt.



Super Retro!

Der richtige Stil für jede Ausfahrt. Hebe dich ab und passe dich jeder Strecke an.

Mit Funktionen, die exklusiv für dieses Modell entwickelt wurden!





X300 SR

- Keyless System
- Voll LED Beleuchtung
- ABS Bremssystem



Farbe: Mustard Gelb Hochglanz
Sitz: Schwarz



Farbe: Latte Beige Hochglanz
Sitz: Schwarz



Farbe: Amaro Rot Hochglanz
Sitz: Schwarz

MOTOR	
Motortyp	1 Zylinder, 4-Takt, 4 Ventile, DOHC Flüssigkeitsgekühlt
Hubraum	275 ccm
Bohrung	75 x 62,3 mm
Getriebe	Stufenlos, CVT
Zündung	BOSCH
Starter	E-Starter
Emissionsklasse*	Euro 5+
Leistung	18,4 kW, PS (bei 7.500 U/min)
Drehmoment	24,5 Nm (bei 6.250 U/min)
ABMESSUNGEN	
Länge	1920 mm
Breite	740 mm
Höhe	1120 mm
Radstand	1370 mm
Sitzhöhe	790 mm
Tankkapazität	7,5 Liter 3,3l/100km
CHASSIS	
Vorderreifen	120 / 70-12 51M
Hinterreifen	130 / 70-12 56M
Federung vorne	Zweiarmkurzschwinge
Federung hinten	Doppelstoßdämpfer
Bremse vorne	Bremsscheibe Ø 220 mm (ABS)
Bremse hinten	Bremsscheibe Ø 220 mm (ABS)
Gewicht	174 kg

*gemäss EU-Verordnung (EU) 134/2014, Anhang VII

Grand-Touring-Leidenschaft

GT (Grand Touring) ist ein neues, cooles Design, das mit vollständigem Zubehör ausgestattet ist, um jede stilvolle Reise zu unterstützen. Es vereint zeitlose Klassik perfekt mit modernen Funktionen!

X300 GT

Digitales TFT Display

- Telefonverbindung
- 5 Themen
- 6 Helligkeitsstufen

Gepäckträger

Unterstützt jede Nutzung – egal, ob für den Transport des täglichen Gepäcks oder für aufregende Abenteuer auf jeder Reise!

GT Dekorkit

Alle GT-Modelle verfügen über einen speziellen Dekorkit.

Touring-Windschutzscheibe

Die originale Windschutzscheibe – halbhoch, klar und aerodynamisch – sorgt für ein leises Fahrerlebnis und ein stilvolles Design auf jeder Fahrt.

GT-Frontschild

Verleihe deinem Look mehr coolness mit einem speziellen, einzigartigen Frontschild-Design.





X300 GT

- Keyless System
- Voll LED Beleuchtung
- ABS Bremssystem



Farbe: Grau
Sitz: Schwarz



Farbe: Schwarz
Sitz: Schwarz

MOTOR	
Motortyp	1 Zylinder, 4-Takt, 4 Ventile, DOHC Flüssigkeitsgekühlt
Hubraum	275 ccm
Bohrung	75 x 62,3 mm
Getriebe	Stufenlos, CVT
Zündung	BOSCH
Starter	E-Starter
Emissionsklasse*	Euro 5+
Leistung	18,4 kW, PS (bei 7.500 U/min)
Drehmoment	24,5 Nm (bei 6.250 U/min)
ABMESSUNGEN	
Länge	1920 mm
Breite	740 mm
Höhe	1300 mm
Radstand	1370 mm
Sitzhöhe	790 mm
Tankkapazität	7,5 Liter 3,3l/100km
CHASSIS	
Vorderreifen	120 / 70-12 51M
Hinterreifen	130 / 70-12 56M
Federung vorne	Zweiarmkurzschwinge
Federung hinten	Doppelstoßdämpfer
Bremse vorne	Bremsscheibe Ø 220 mm (ABS)
Bremse hinten	Bremsscheibe Ø 220 mm (ABS)
Gewicht	174 kg

*gemäß EU-Verordnung (EU) 134/2014, Anhang VII

Grand Prix Passion

Die Seitenverkleidung aus Stahl ist mit der LAMBRETTA-Logolinie versehen, die vom vorderen Kotflügel bis zur Heckverkleidung verläuft. Ein Symbol der wertvollen Geschichten dieses legendären Motorrollers italienischer Abstammung; von der Vergangenheit in die Gegenwart! Die neue X300 GP kommt mit einem speziellen Muster, das klassische und moderne Stile sowie das elegante und auffällige perfekt kombiniert.

X300 GP

Digitales TFT Display

- Telefonverbindung
- 5 Themen
- 6 Helligkeitsstufen

Ink Dekorkit

Alle GT-Modelle verfügen über einen speziellen Dekorkit.

Der „Ink Splat“ ist das ikonische Symbol der Lambretta GP, das 1969 vom berühmten Designer Nuccio Bertone für das schlankere und sportlichere GP/DL-Modell entworfen wurde und entstand während des Designprozesses, als er einen Tintentropfen zu Boden fallen sah.



DER HERALDISCHE LÖWE ist mehr als nur ein Abzeichen, es ist ein Zeugnis für die anhaltende Anziehungskraft und die unerschütterlichen Werte der Marke, die selbst zu einer Legende geworden ist. Er steht für eine Verpflichtung zur Qualität, ist eine Hommage an die Vergangenheit und eine zukunftsweisende Vision, die weiterhin Vertrauen und Stolz in jeden Lambretta-Fahrer setzt





X300 GP

- Keyless System
- Voll LED Beleuchtung
- ABS Bremssystem



Farbe: Gemma White
Sitz: Schwarz



Farbe: Super Black
Sitz: Schwarz



Farbe: Light Grey
Sitz: Schwarz

MOTOR	
Motortyp	1 Zylinder, 4-Takt, 4 Ventile, DOHC Flüssigkeitsgekühlt
Hubraum	275 ccm
Bohrung	75 x 62,3 mm
Getriebe	Stufenlos, CVT
Zündung	BOSCH
Starter	E-Starter
Emissionsklasse*	Euro 5+
Leistung	18,4 kW, PS (bei 7.500 U/min)
Drehmoment	24,5 Nm (bei 6.250 U/min)
ABMESSUNGEN	
Länge	1920 mm
Breite	740 mm
Höhe	1120 mm
Radstand	1370 mm
Sitzhöhe	790 mm
Tankkapazität	7,5 Liter 3,3l/100km
CHASSIS	
Vorderreifen	120 / 70-12 51M
Hinterreifen	130 / 70-12 56M
Federung vorne	Zweiarmkurzschwinge
Federung hinten	Doppelstoßdämpfer
Bremse vorne	Bremsscheibe Ø 220 mm (ABS)
Bremse hinten	Bremsscheibe Ø 220 mm (ABS)
Gewicht	174 kg

*gemäß EU-Verordnung (EU) 134/2014, Anhang VII



G Special

Direkt inspiriert von den kultigsten Lambretta-Silhouetten, ist die G Special-Serie ein Meisterwerk klassischer Eleganz und Charme. Ihr Design spiegelt die kultigsten Formen und Linien wider, die Lambretta zum Blickfang der weltweiten Rollerwelt machten. Der G350 wird viele ansprechen, die darauf warten, dass genau dieses Gefühl zurückkehrt.

Der G350 steht nicht nur für Design, sondern auch für Leistung. Mit seinem 330 ccm Motor ist er das hubraumstärkste Modell in der Kategorie der Premium-Klassik-Roller. Ein Kraftpaket, das jeden Lambrettisti überall dorthin bringt, wo er stilvoll unterwegs sein möchte. Von den prestigeträchtigen Straßen der Stadt bis hin zu den abenteuerlichen Wegen auf dem Lande.

Der G350 weiß, wie man die Straße erhellt, dank des traditionellen sechseckigen Voll-LED-Frontbeleuchtungssystems. Das macht das Fahrzeug auf allen Straßen erkennbar. Eine TFT-Anzeige informiert den Fahrer auf ansprechende Weise.

Das Fahrwerk ist ebenfalls einmalig. Die gezogene Zweiarmkurzschwinge vorne ist das Erkennungszeichen der Marke. Sie bietet beispiellose Leistungen, während die doppelten einstellbaren Stoßdämpfer hinten den besten Fahrkomfort und Sicherheit, auch bei höheren Geschwindigkeiten, kombinieren.

Der G350 soll die Messlatte in der Welt der klassischen Motorroller höher legen als je zuvor. Ein echter Botschafter der modernen Lambretta Modellpalette.

G350 SPECIAL

Das Meisterwerk des italienischen Designs

Eine Lambretta G350 zu fahren ist ein Meisterwerk aus Mailand zu fahren.



Die Ikone der Lambretta

Auf der schwarzen Gummifußmatte ist das legendäre Wappenschild aus der Vergangenheit eingraviert, das bis in die Gegenwart überliefert ist.



Lambretta
GET REAL ◉ GO REAL



TFT-Display

Der Tachometer ist mit TFT-Technologie ausgestattet und ermöglicht die Darstellung des Tachos mit scharfen Farben und einer Multifunktions-Informationsanzeige.



Zweiarmkurzschwinge mit ABS-Bremssystem

Die Architektur der Zweiarmkurzschwinge des Lambretta Designs gehört zu unserer Tradition und ist mit dem ABS-Bremssystem verbunden, um ein Fahren mit sanften Gefühl und Vertrauen zu garantieren.



Hochleistungsmotor

Der 330 ccm Automatikmotor mit Flüssigkeitskühlung





Style Milano

Die G350 ist die charakteristische Silhouette von Herrn Innocenti, der Ikone von Lambretta im italienischen Stil.



2x USB-Anschluss

USB-Anschluss zum Aufladen von Mobiltelefonen, die dem Lebensstil der heutigen Generation angepasst sind. Ein zweiter Anschluss befindet sich im Helmfach.

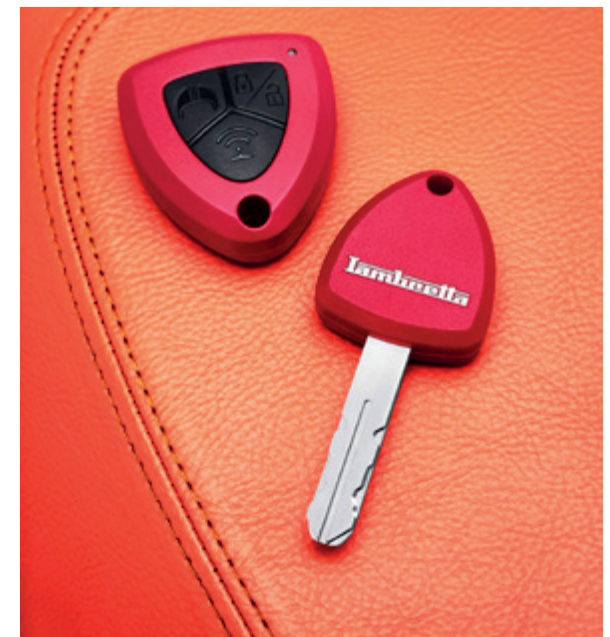
Voll-LED-Beleuchtung

Die vollständig mit LED-Technik ausgeführte Beleuchtung sorgt für ein helles Licht und erhöht die Fahrsicherheit bei Tag und Nacht unter der für Lambretta typischen sechseckigen Designlampe, die aus der Tradition in die Gegenwart übernommen wurde.



LED-Rücklicht

Die LED-Rückleuchten mit dem Lambretta-Logo im Inneren sorgen dafür, dass die unverwechselbare Lambretta-Silhouette selbst bei Nacht erkennbar bleibt.



Schlüssel nach Milano

Es ist der Schlüssel zum Losfahren in die Atmosphäre von Milano.

Der Leistungsstärkste Klassische Motorroller

Die Lambretta G350 Special ist ein Meisterwerk des italienischen Designs, mit einem Design, das von klassischen Lambrettas inspiriert ist, kombiniert mit einem neuen Neo-Retro-Stil. Dieses Modell hält die Essenz und den Mythos der kultigen Mailänder Rollermarke am Leben.

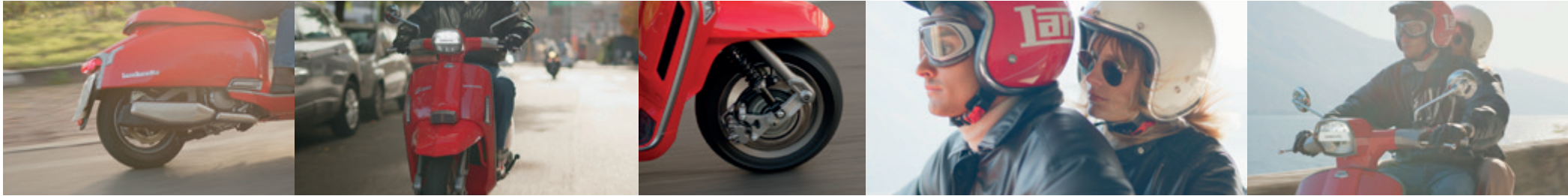
G350



Klassisches Design

Sein Design zeichnet sich durch die klassischen Linien und die traditionellen austauschbaren Seitenteile aus.





G350

SPECIAL

- TFT Display
- Voll-LED Beleuchtung
- 2x USB-Anschluss



Farbe: White
Sitz: Orange



Farbe: Red
Sitz: Rot



Farbe: Black
Sitz: Orange

MOTOR	
Motortyp	1 Zylinder, 4-Takt, 4 Ventile, DOHC Flüssigkeitsgekühlt
Hubraum	330 ccm
Bohrung	82 x 62,5 mm
Getriebe	Stufenlos, CVT
Zündung	BOSCH
Starter	E-Starter
Emissionsklasse*	Euro 5+
Leistung	19 kW (bei 7.500 U/min)
Drehmoment	25,3 Nm (bei 6.750 U/min)
ABMESSUNGEN	
Länge	2000 mm
Breite	760 mm
Höhe	1170 mm
Radstand	1400 mm
Sitzhöhe	790 mm
Tankkapazität	9,5 Liter 4,1l/100km
CHASSIS	
Vorderreifen	120 / 70-12 51M
Hinterreifen	130 / 70-12 56M
Federung vorne	Zweiarmkurzschwinge
Federung hinten	Triebsatzschwinge
Bremse vorne	Scheibe Ø 240 mm (ABS)
Bremse hinten	Scheibe Ø 240 mm (ABS)
Gewicht	173 kg

*gemäß EU-Verordnung (EU) 134/2014, Anhang VII

Von der Tradition in die Zukunft

Lambrettas G350 II definiert die Verschmelzung von zeitlosem Stil und innovativer Technik neu.

Er bewahrt nicht nur den ikonischen Stil vergangener Zeiten, sondern hebt ihn auf ein neues Niveau, um den Ansprüchen anspruchsvoller Fahrer von heute gerecht zu werden.

G350



Neue Chrom-Embleme

Das klassische Lambretta Logo aus Chrom verkörpert den Stil vergangener Tage und bringt zeitlose Eleganz auf die Strasse.



Zweifarbigen Design

Die elegante Zweifarbenlackierung sorgt für einen unverwechselbaren Auftritt bei jeder Fahrt.



Lambretta

G350 SERIES II

- TFT Display
- Voll-LED Beleuchtung
- 2x USB-Anschluss



Farbe: Rot / Weiss
Sitz: Rot



Farbe: Weiss / Grau
Sitz: Schwarz

MOTOR	
Motortyp	1 Zylinder, 4-Takt, 4 Ventile, DOHC Flüssigkeitsgekühlt
Hubraum	330 ccm
Bohrung	82 x 62,5 mm
Getriebe	Stufenlos, CVT
Zündung	BOSCH
Starter	E-Starter
Emissionsklasse*	Euro 5+
Leistung	19 kW (bei 7.500 U/min)
Drehmoment	25,3 Nm (bei 6.750 U/min)
ABMESSUNGEN	
Länge	2000 mm
Breite	760 mm
Höhe	1170 mm
Radstand	1400 mm
Sitzhöhe	790 mm
Tankkapazität	9,5 Liter 4,1l/100km
CHASSIS	
Vorderreifen	120 / 70-12 51M
Hinterreifen	130 / 70-12 56M
Federung vorne	Zweiarmkurzschwinge
Federung hinten	Triebsatzschwinge
Bremse vorne	Scheibe Ø 240 mm (ABS)
Bremse hinten	Scheibe Ø 240 mm (ABS)
Gewicht	173 kg

*gemäß EU-Verordnung (EU) 134/2014, Anhang VII



Lambretta

Lambretta® und Lambro® sind eingetragene Marken der Innocenti S.A. Alle Rechte vorbehalten.

Für weitere Informationen besuchen Sie bitte www.lambrettascooters.de

Die Lambretta GmbH behält sich das Recht vor, technische Daten, Ausstattungen und Farben der hier beschriebenen Fahrzeuge jederzeit und ohne vorherige Ankündigung zu ändern.

Die in diesem Katalog abgebildeten Fahrzeuge dienen nur der Veranschaulichung und stellen keine verlässlichen Eigenschaften dar.

Bei Fragen zu Einzelheiten wenden Sie sich bitte an Ihren Händler.



www.lambrettascooters.de

Lambretta
GET REAL © GO REAL